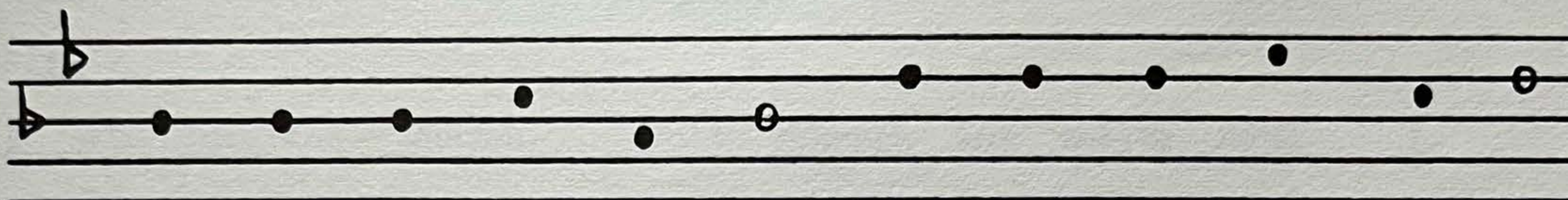


MANECANTERIE DES PETITS CHANTEURS DU MARAIS

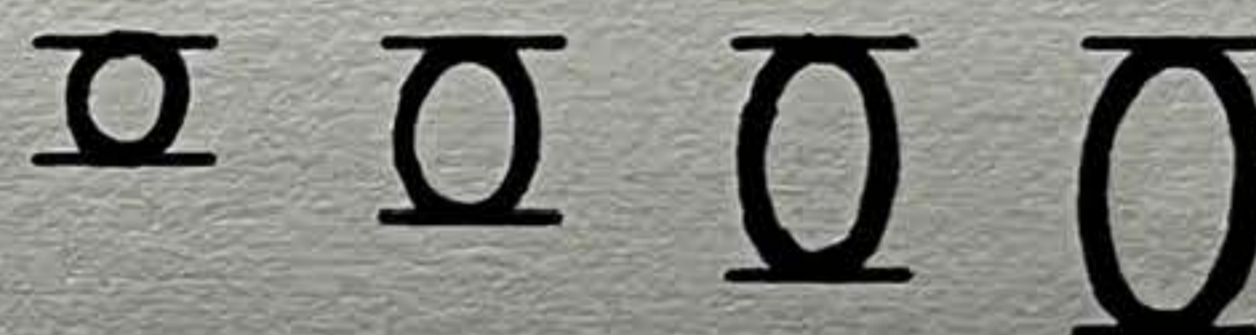
Exercice de vocalises (fiche 10/05)

(exercice écrit pour les Petits Chanteurs du Marais par J.P. POUPART)

CLEF DE SOL



O U OU È I A AI AIN A AN DE TE
UN * *



Ces sons doivent être émis avec comme position des lèvres, celle que nous avons lorsque nous sifflons.

* Ce son est placé sur les CANINES et DANS LE SOURIRE

Ce son est placé sur les MOLAIRES DU HAUT et s'accompagne du "SOURIRE INTERIEUR"

Bouche BIEN OUVERTE. Visage TRES SOURIANT. Dents du haut et celles du bas : légèrement visibles